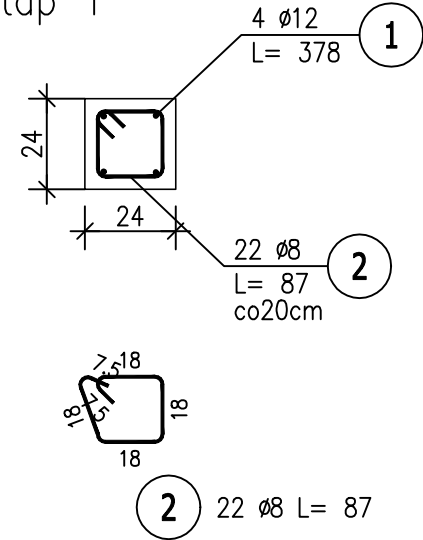
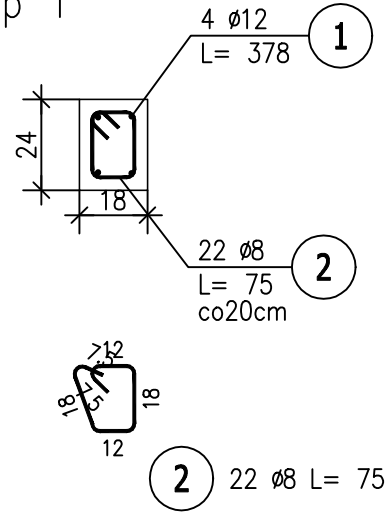


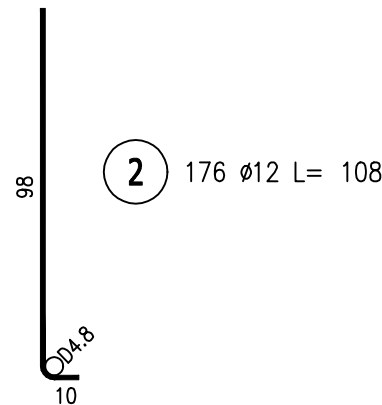
Poz.R16.-1 (42.szt.)
etap 1



Poz.R17.-1 (2.szt.)
etap 1



kotwy do wszystkich rdzeni



ZESTAWIENIE STALI ZBROJENIOWEJ



POZ.	NR PRĘTA	ø [mm]	DŁUGOŚĆ [m]	ILOŚĆ			DŁ. ŁĄCZNA [m]		
				PRĘTÓW	x POZ.	RAZEM	A-IIIIN		RB 500W
							ø8	ø12	ø12
Poz. R16.-1 – – 42 szt.									
R16.-1	1	12	3,780	4	42	168			635,04
	2	8	0,870	22	42	924	803,88		
Poz. R17.-1 – – 2 szt.									
R17.-1	1	12	3,780	4	2	8			30,24
	2	8	0,750	22	2	44	33,00		
Poz. kotwy – – 1 szt.									
kotwy	2	12	1,080	176	1	176		190,08	
DŁUGOŚĆ RAZEM [m]							836,88	190,08	665,28
MASA JEDNOSTKOWA [kg/m]							0,395	0,888	0,888
MASA [kg]							330,57	168,79	590,77
MASA CAŁKOWITA [kg]							1090,13		

- 1) Opis kształtu pręta: PN-EN ISO 3766 (gabarytowo)
- 2) Opis długości haka: gabarytowy
- 3) Długość pręta L: suma wymiarów gabarytowych

UWAGI:

1. Rozpatrywać łącznie z proj. arch. dotyczy rządnych

BETON C30/37
STAL A-IIIN /B500SP/
klasa ekspozycji: XC3
OTULINA ZBROJ.-2cm

	WOJEWÓDZKIE PRZEDSIĘBIORSTWO USŁUG INWESTYCYJNYCH ul. Tadeusza Wyrzykowskiego 3, 06-400 Ciechanów biuro@wpui.pl REGON: 130013128, NIP: 5660004573		
NAZWA ZAMIERZENIA BUDOWLANEGO: Budowa nowego budynku z przeznaczeniem na Centrum Zdrowia Psychicznego wraz z wyposażeniem oraz przebudowa Kliniki Psychiatrii, Stresu Bojowego i Psychotraumatologii WIM PIB			
INWESTOR:		WOJSKOWY INSTYTUT MEDYCZNY PAŃSTWOWY INSTYTUT BADAWCZY	
			
LOKALIZACJA ZAMIERZENIA BUDOWLANEGO: ul. Szaserów 128, 04-141 Warszawa, część dz.ew. nr 8/4 z obręb 3-04-03			
PROJEKT TECHNICZNY		BRANŻA KONSTRUKCJA	
TEMAT RYSUNKU: RDZENIE PRZYZIEMIA		DATA: 12.2025	
PROJEKTANT mgr inż. Zbigniew Wojciechowski nr upr. 202/89/OI, w spec. konstr. - bud.		SKALA: 1 : 20	
PROJEKTANT SPRAWDZAJĄCY mgr inż. Magdalena Szczygłowska WAM/0028/POOK/13 spec. konstr. - bud.		NR RYS: K3.9	